

## Séminaire du projet DIDAFE



Financé par  
l'Union européenne

*Former à enseigner le français écrit en contexte multilingue et transeuropéen: enjeux, modèles, pratiques innovantes et inclusives*

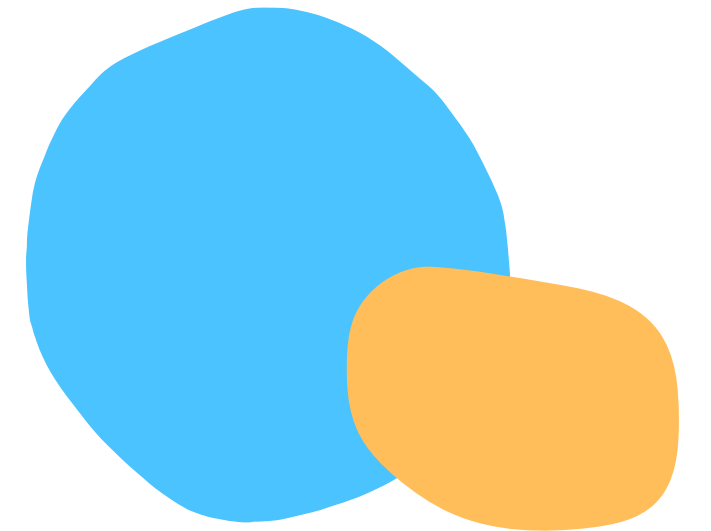
### Pratiques et dispositifs d'enseignement et d'apprentissage de l'écriture II

#### Formatrices :

Virginie Actis, Sorbonne Université – INSPE de Paris

Blandine Longhi , Sorbonne Université – INSPE de Paris

Drita Rira, Université de Tirana



## **Un rappel en préambule**

Cette séance prolonge la précédente centrée sur les dispositifs d'enseignement et d'apprentissage de l'écriture. Précisément, à partir de trois supports, elle vise l'appropriation et intégration des dispositifs dans les pratiques d'écriture en mettant les participants en situation d'enseignant et de scripteur.

# 1- Mise en activité en groupes



Financé par  
l'Union européenne

Les trois supports proposés dans dias suivantes peuvent constituer des aides pour faire écrire.

- Analysez les caractéristiques de chaque support.
- Déterminez la production qui pourrait être demandée.
  - Rédigez le sujet de cette production (*tel qu'on le présenterait aux élèves*).
  - Produisez l'écrit demandé (*au moins en partie*).
- Indiquez
  - ce que le support permet de travailler (compétences travaillées)
  - ce qu'il ne permet pas de faire (limites du support et/ou difficultés inhérentes au support)
- Déterminez le contenu/les activités de la phase de planification ou de la phase de mise en texte (en vous fondant sur les exemples proposés au cours de la dernière séance).  
Justifiez le choix des activités retenues



## Support 1



Financé par  
l'Union européenne

### Si j'étais poète

Si j'étais poète  
Je serais ivrogne  
J'aurais un nez rouge  
Une grande boîte  
Où j'empilerais  
Plus de cents sonnets  
Où j'empilerais  
Mon œuvre complète.  
Boris Vian

### Avec des « si »

Si les poissons savaient marcher  
Ils aimeraient bien aller le jeudi au marché

Si les canards savaient parler  
Ils aimeraient bien aller le dimanche au marché

Et si les escargots savaient téléphoner  
Ils resteraient toujours au chaud dans leur coquille  
Claude Roy, *Enfantasques*, Gallimard

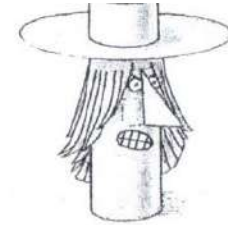


## Support 2



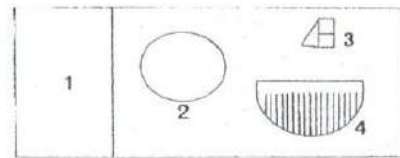
Financé par  
l'Union européenne

### Un brigand



#### Matériel :

une feuille de papier dessin en couleur,  
de la colle et des ciseaux.



#### Comment faire ?

**Découpons** le rectangle (1) et  
**agrafons-le** pour former un rouleau.  
**Découpons** le disque (2).

**Posons** le rouleau debout au centre  
du disque et **traçons** un rond.

**Découpons** le rond et **ajustons** le chapeau.

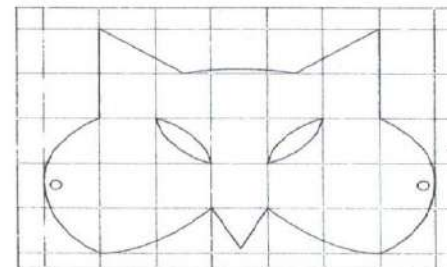
**Découpons** le nez (3)  
et **collons-le** sous le chapeau.

**Découpons** les cheveux (4)  
et **collons-les** sous le chapeau.

Ton brigand est terminé !

### LE MASQUE DE RENARD

Voici un masque que tu peux faire, avec  
une feuille de cahier et une feuille de  
papier à dessin. À quoi vas-tu ressembler ?



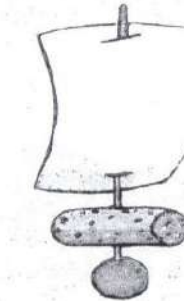
Dessine ce masque sur la feuille de cahier,  
avec un crayon. Découpe-le.  
Place-le sur le papier à dessin.  
Fais le tour avec un crayon.  
Découpe ton masque et décore-le.  
Fixe un élastique de chaque côté.



### Un voilier

#### Matériel :

- un bouchon de liège,
- une petite aiguille à tricoter,
- une feuille de papier,
- de la pâte à modeler.



#### Comment faire ?

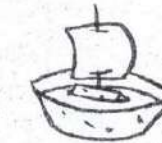
**Prendre** le bouchon.  
C'est la coque.

**Passer** l'aiguille dans le bouchon.  
C'est le mât ①.

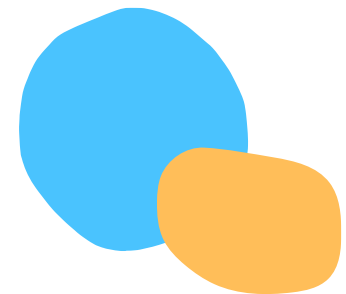
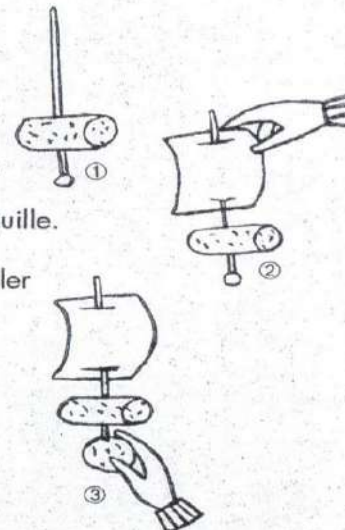
**Fixer** la feuille de papier sur l'aiguille.  
C'est la voile ②.

**Placer** une boule de pâte à modeler  
au bas de l'aiguille ③.  
C'est la quille.

Le voilier est terminé.



**Faire** des essais dans un bac rempli d'eau  
pour trouver la bonne quantité de pâte à modeler :  
le voilier ne doit pas couler, l'aiguille doit rester verticale.



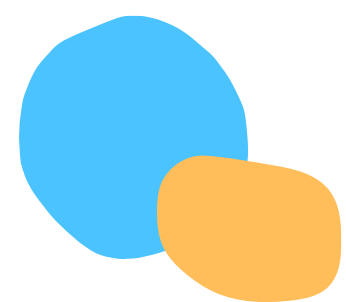
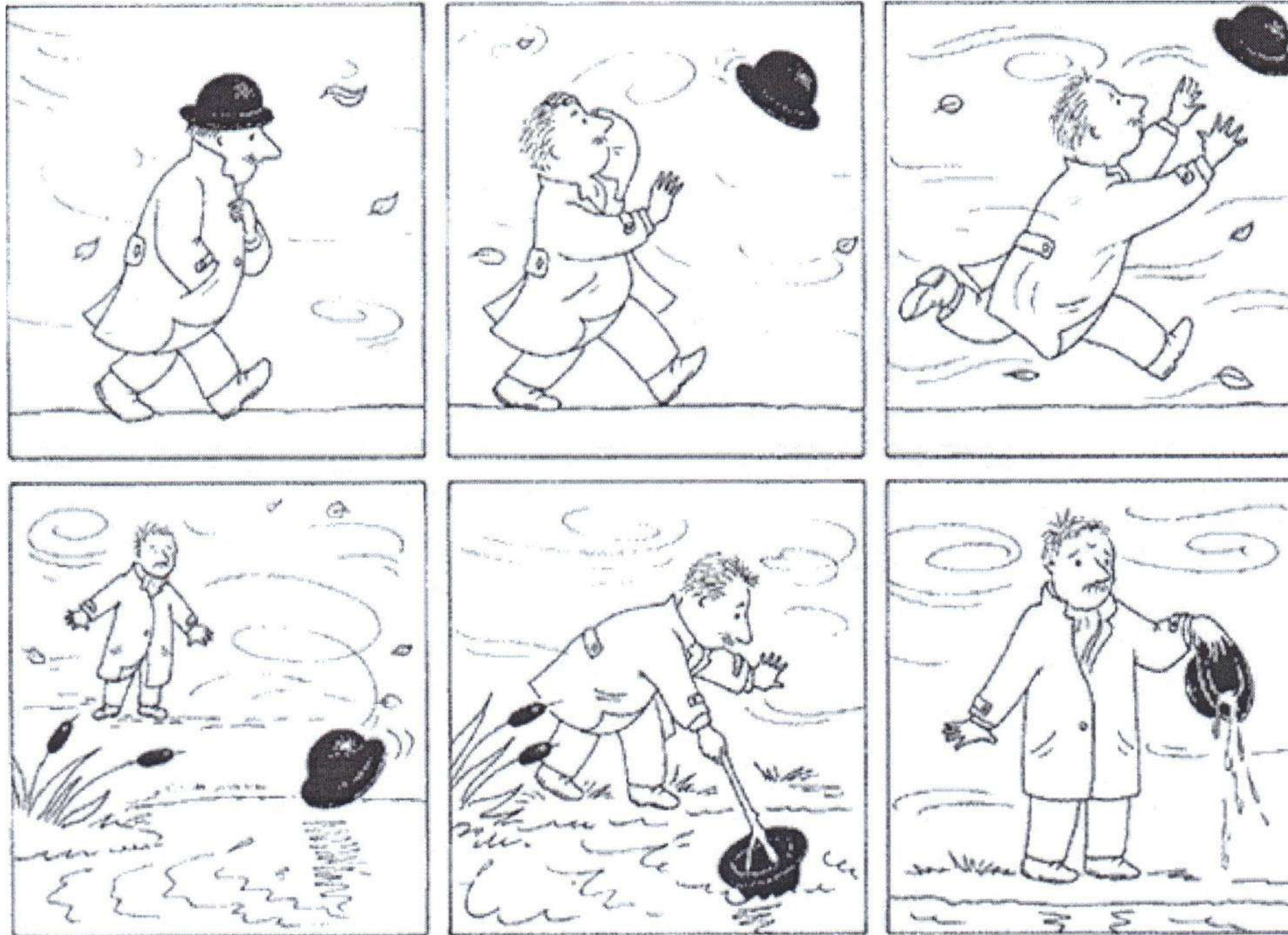


DIDAFÉ

# Support 3



Financé par l'Union européenne



## 2- La restitution

Pour rappel, dans votre restitution, les éléments suivants doivent être présentés de façon explicitée et étayée.

- le **support** proposé et ses **caractéristiques**
- le **type de production** d'écrit choisi (et le niveau de classe)
- les **limites** de ce type de support / les **difficultés** engendrées par le support
- **ce que ce type de support permet de travailler** (compétences travaillées dans la production)
- les **axes de la planification ou de la mise en texte**
- Les points sur lequel ce travail **permet de réfléchir** concernant l'enseignement de l'écriture

